

ATERRISSAGE A VUE  
 Visual landing

Ouvert à la CAP  
 Public air traffic  
 05 AUG 04

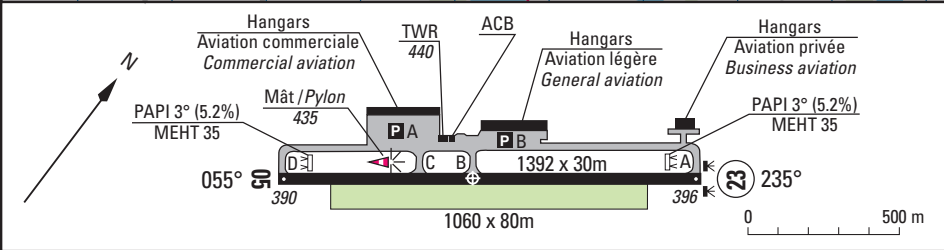
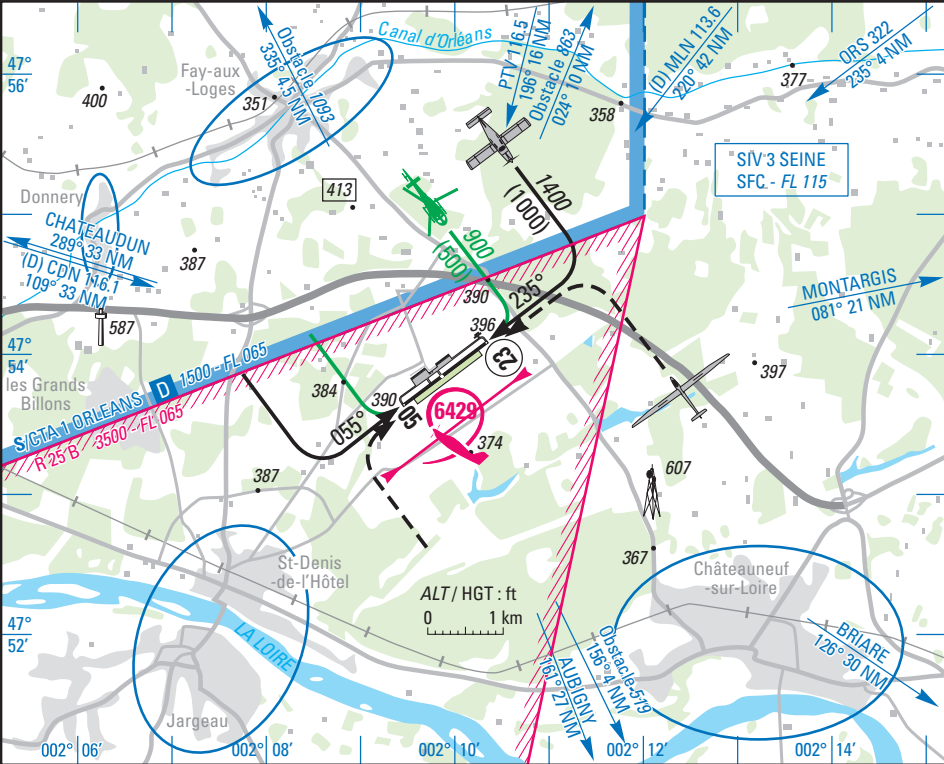
ORLEANS ST DENIS DE L'HOTEL  
 AD2 LFOZ ATT 01



**ALT AD : 396 (14 hPa)**  
 LAT : 47 53 51 N  
 LONG : 002 09 51 E

**LFOZ**  
 GUND : 148 ft  
 VAR : 2°W (00)

APP : NIL  
 TWR : NIL  
 AFIS : 122.4. Hors /out AFIS, A/A FR seulement /only.



RWY	QFU	Dimensions Dimension	Nature Surface	Résistance Strength	TODA	ASDA	LDA
05	055	1392 x 30	Revêtue Paved	21/F/C/W/T	1392	1392	1392
23	235				1392	1392	1392

Aides lumineuses : RWY 05/23 : HI
 Lighting aids : RWY 05/23 : LIL

**Consignes particulières / Special instructions****Conditions générales d'utilisation de l'AD**

Ad réservé aux ACFT munis de radio.

Activité IFR possible.

Piste non revêtue réservée aux planeurs et avions de servitude.

**Procédures et consignes particulières**

Piste non revêtue inutilisable après fortes pluies ainsi que l'hiver.

Le PRKG A est réservé à l'aviation d'affaire et commerciale .

Le PRKG B est réservé à l'aviation de loisir et interdit aux ACFT de plus de 5.7T.

Entraînement en tour de piste basse hauteur inférieur a 500 ft AAL interdit.

Atterrissages et/ou décollages simultanés sur les 2 pistes accolées strictement interdits.

Tout TKOF et/ou LDG en VFR sur la piste revêtue doit être suspendu si un planeur est immobilisé sur la demi largeur contiguë de la piste en herbe.

Pour tout LDG en IFR signalé par l'AFIS les planeurs doivent dégager les 3/4 de la largeur contiguë de la piste en herbe.

**Activités diverses**

Activité voltige (N° 6429) axe 055/235 sur longueur de 1000 m, 3500 AAL/1700 AAL réservé aux ACFT autorisés par le gestionnaire AFIS. Activité a annoncer à BRICY APP 122.7 et SEINE Info 118.05.

**General AD operating conditions**

*AD reserved to radio equipped ACFT.*

*Possible IFR operations.*

*Unpaved RWY reserved to gliders and towing ACFT.*

**Procedures and special instructions**

*Unpaved RWY unusable after heavy rain and during winter.*

*PRKG A is reserved to commercial and business flying.*

*PRKG B is reserved to light aviation and prohibited to ACFT over 5.7T.*

*Training in low pattern below 500 ft AAL prohibited.*

*Simultaneous landing and take off on the two RWY strictly prohibited.*

*Any TKOF and LDG in VFR on the paved RWY must be suspended if a glider is immobilized on the half width of the grass strip.*

*For any IFR LDG reported by the AFIS the gliders must clear 3/4 of the width of the grass strip.*

**Special activities**

*Aerobatic activity NR 6429 axis 055/235 length 1000 m, 3500 AAL/1700 AAL reserved to ACFT authorized by AFIS .Activity to announce at BRICY APP and SEINE Info 118.05.*

**Informations diverses / Miscellaneous**

HIV + 1HR / WIN : + 1HR

Les informations de source **non DGAC** de cette rubrique sont communiquées sous toute réserve.**Non DGAC** information in this document are communicated with all reserve.**1 - Situation / Location :** 4 km NE Saint Denis de L'Hotel (45 - LOIRET).**2 - ATS :** AFIS : LUN-VEN / MON-FRI 0630-1000, 1230-1600 sauf JF / *except HOL*.Extension sur PPR pendant HOR AFIS au plus tard la veille ou dernier jour ouvrable avant 1500 *Extension with PPR during AFIS HOR later the day before or the last opening day before 1500.* ☎ 02 38 46 33 33 - FAX : 02 38 59 11 59.**3 - VFR de nuit / Night VFR :** agréé / *approved*.**4 - Gestionnaire / Managing authority :** SMAEDAOL - Aérodrome des 4 vents

45550 St Denis de l'Hotel ☎ 02 38 46 33 33 - FAX : 02 38 59 11 59.

**5 - District aéronautique / Aeronautical district :** CENTRE.**6 - BDP / BIA :** BRIA de rattachement / *Attaching BRIA*. LE BOURGET (voir / *see* GEN).**7 - Préparation du vol / Flight preparation :** RSFTA (LFOZXHAX).**8 - MET :** VFR : voir / *see* GEN VACIFR : voir / *see* GEN IAC

Station : NIL.

**9 - Douanes / Customs :** PPR 24 HR pendant / *during* HOR AFIS ☎ gestionnaire**10 - AVT :** Carburant / *Fuel* : 100LL, SP95 - Lubrifiant / *Oil* : D80 (CIV-MIL) HX (ACB)JET A1 : HOR AFIS et / *and* PPR 24 HR.**11 - SSLIA :** Niveau 2 HOR ATS

Extension HOR et / ou Niveau 3 ou 4 possible sur PPR pendant HOR SSLIA au plus tard la veille ou dernier jour ouvrable avant 1500 .

En dehors de ces HOR, niveau de protection 1.

*HOR extension and / or level possible with PPR during HOR SSLIA later the day before or the last opening day before 1500 . Outside this HOR, level 1.***12 - Lutte aviaire / Bird control :** Groupe B / *B group*.**13 - Hangars pour aéronefs de passage / Transcient aircraft hangar :** oui / *yes*.**14 - Réparation / Repairs :** Val de Loire Aviation : FAX : 02 38 59 12 71.**15 - ACB :** d'Orleans et du Loiret . ☎ 02 38 59 18 34 - FAX : 02 38 59 11 30.**16 - Hôtels, restaurants / Hotels, restaurants :** Sur AD et a proximité / *On AD and in the vicinity*.