

ATERRISSAGE A VUE
 Visual landing

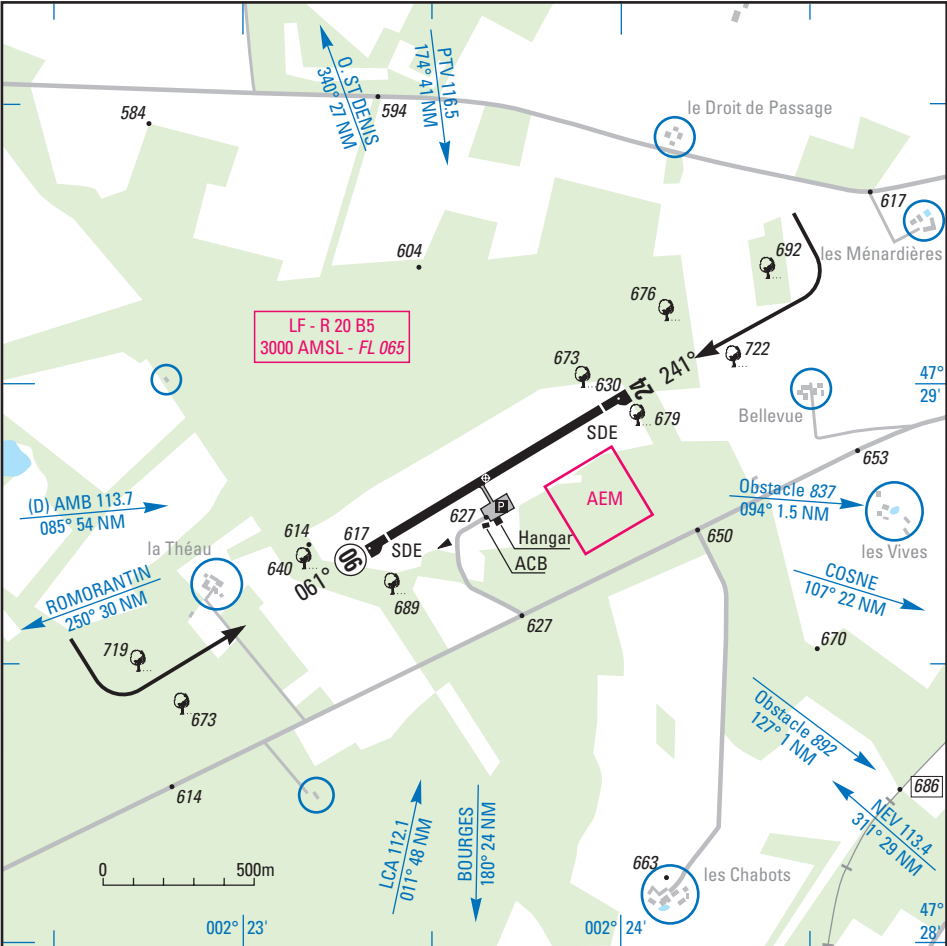
Ouvert à la CAP
 Public Air Traffic

01 AUBIGNY SUR NERE LFEH
 04 06 10

Non WGS-84
 ALT en ft
 ALT AD : 630 (22 hPa)

LAT : 47 28 50 N
 LONG : 002 23 39 E
 DEC : 1° W (00)

APP : NIL
 TWR : NIL



RWY	QFU	Dimensions Dimension	Nature Surface	Résistance Strength	TODA	ASDA	LDA
06 24	061 241	1015 x 20	Revêtue Paved	-	1015 1015	1015 1015	925 935

Aides lumineuses : NIL

Lighting aids : NIL

02 AUBIGNY SUR NERE LFEH

04 06 10

Consignes particulières / Particular instructions

Inutilisable hors RWY et TWY.

Unusable outside RWY and TWY.

Eviter les manœuvres bruyantes au-dessus des zones sensibles.

Avoid noisy flight manœuvres above sensitive areas.

Activité AEM : vols radiocommandés, HJ, 330 ft AAL.

AEM activity: radio controlled flights during HJ untill 330 ft AAL.

A l'atterrissage au QFU 06, risques de turbulence peu avant le seuil.

When landing QFU 06, risks of turbulence just before threshold.

Informations diverses / Miscellaneous

1 - **Situation** : 3 km W d'Aubigny sur Nère (18 - CHER).

2 - **ATS** : NIL.

3 - **VFR de nuit** : Non agréé.

4 - **Gestionnaire** : ACB d'Aubigny sur Nère.

5 - **District Aéronautique** : CENTRE.

6 - **BIA/BDP** : BRIA de rattachement : LE BOURGET (voir GEN).

7 - **RSFTA** : NIL.

8 - **MET** : NIL.

9 - **Douanes** : NIL.

10 - **AVT** : Carburant TOTAL : 100 LL
(CIV-MIL) SAM : 1200-SS, DIM et JF : 0730-1000 et 1200-SS. HIV : + 1 HR
O/R 1 HR \nrightarrow ACB.

11 - **SSLIA** : Niveau 1.

12 - **Hangars pour aéronefs de passage** : Possible sur préavis \nrightarrow ACB.

13 - **Réparations** : Sommaires.

14 - **ACB** : d'Aubigny sur Nère \nrightarrow / FAX : 04 48 58 04 72.